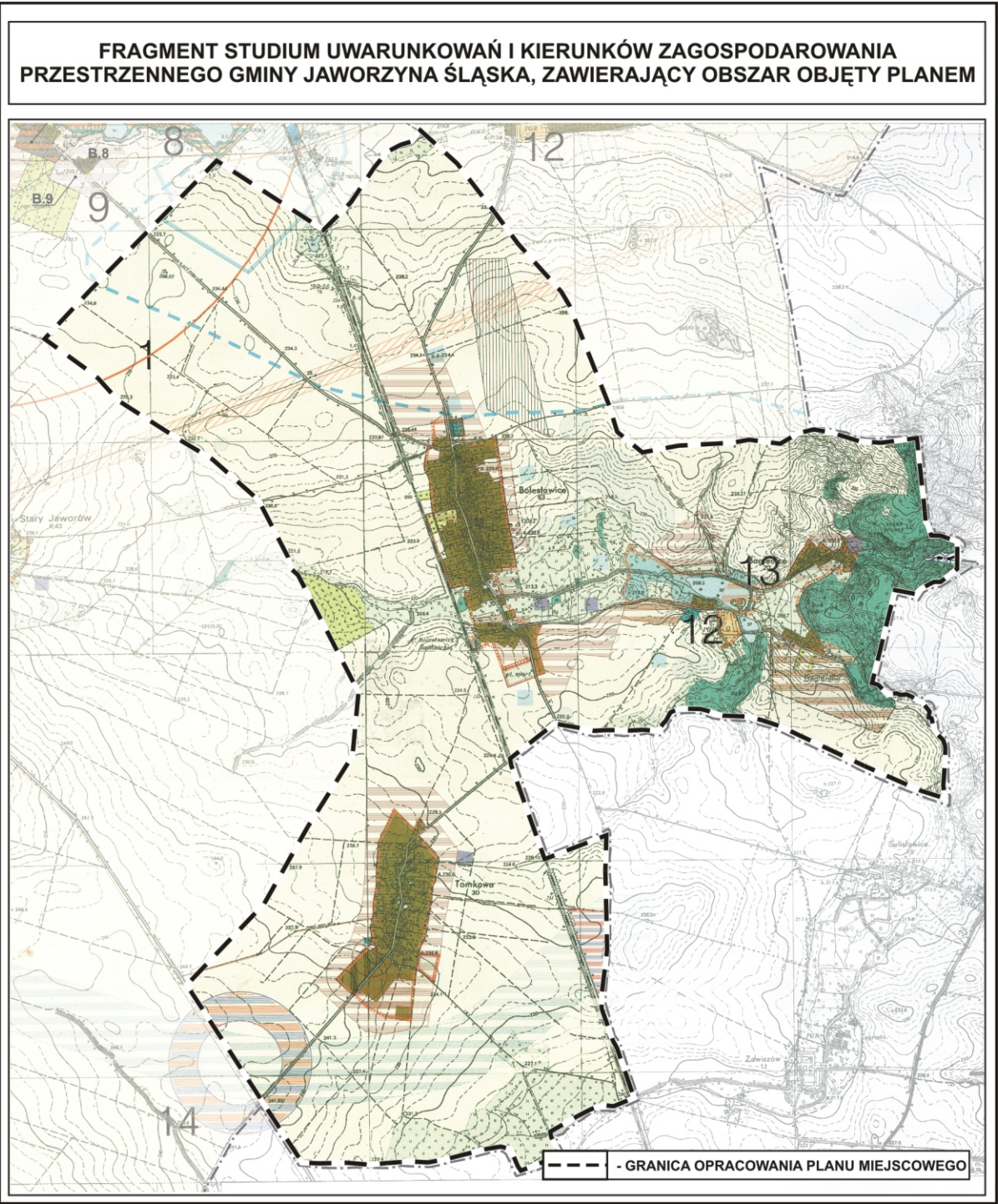
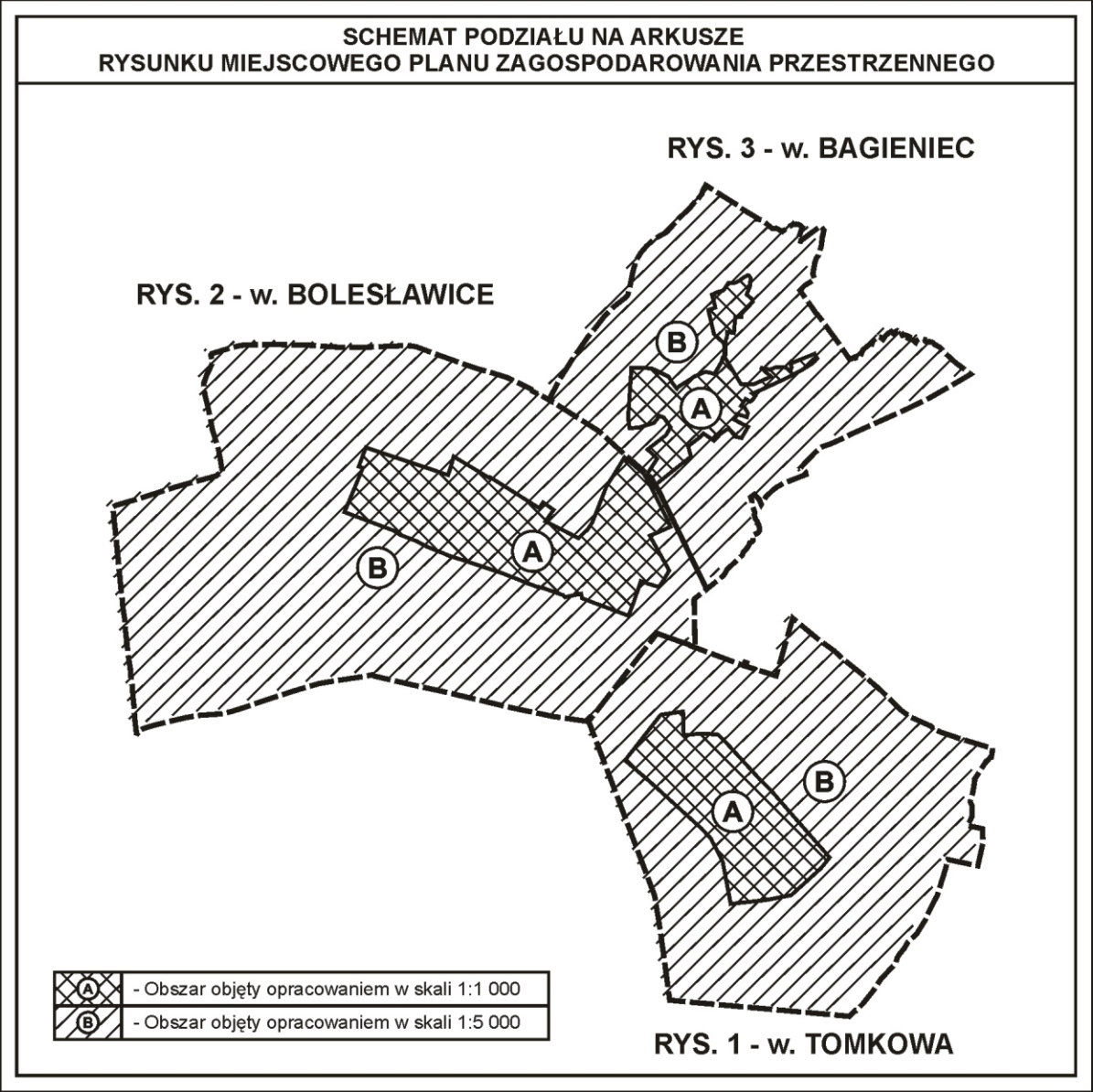
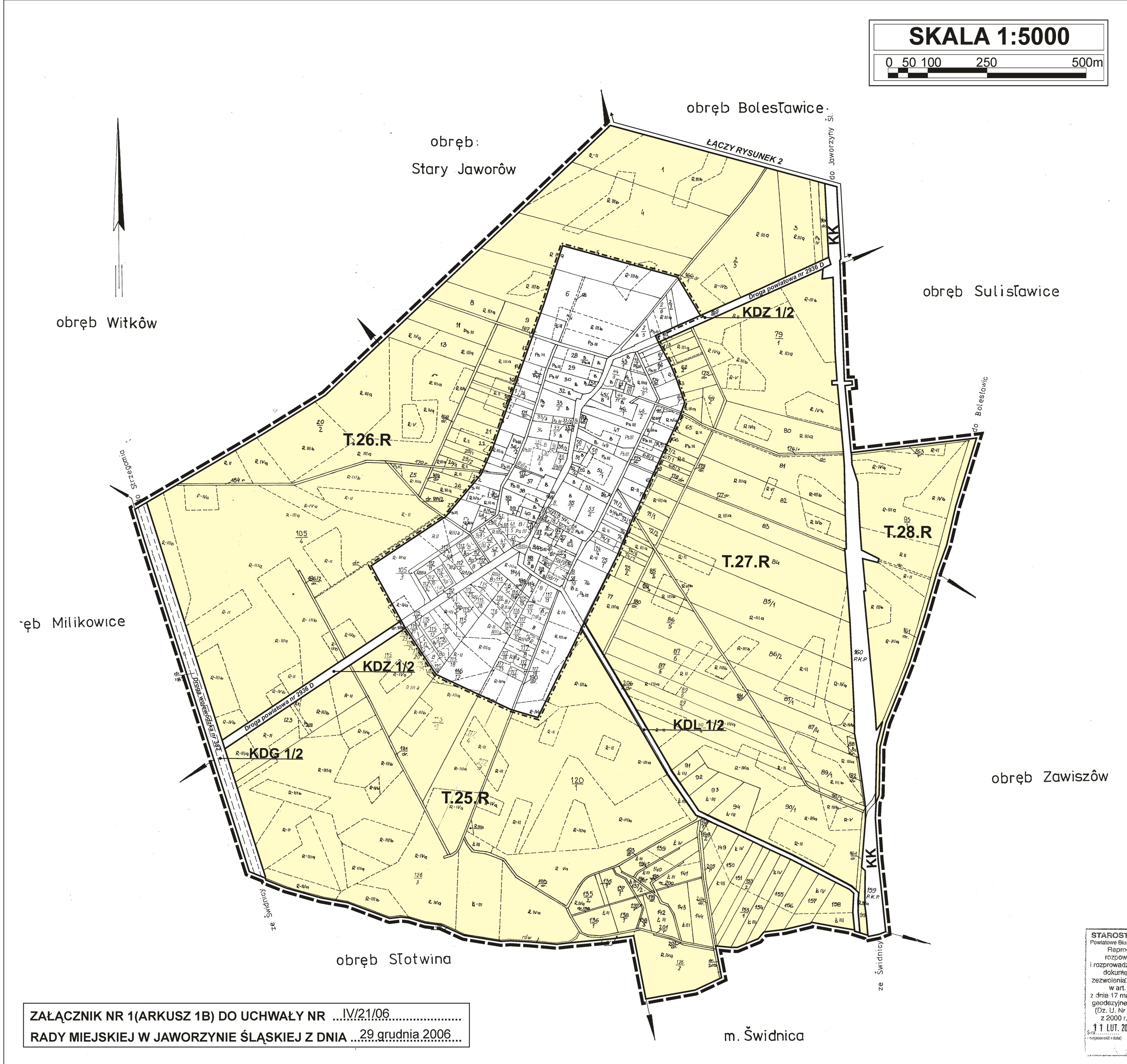


TOMKOWA - GMINA JAWORZYNA ŚLĄSKA - MIEJSCOWY PLAN ZAGOSPODAROWANIA PRZESTRZENNEGO



LEGENDA:

---	- GRANICA OPRACOWANIA PLANU MIEJSCOWEGO
- - -	- GRANICA OBSZARU OBJĘTEGO OPRACOWANIEM W SKALI 1:5 000

USTALENIA PLANU

-	- LINIE ROZGRANICZAJĄCE TERENY O RÓŻNYM PRZEZNACZENIU
R	- TERENY ROLNE
KD	- TERENY DRÓG PUBLICZNYCH
- G 1/2	- KLASY GŁÓWNEJ
- Z 1/2	- KLASY ZBIORCZEJ
- D 1/2	- KLASY DOJAZDOWEJ

OZNACZENIA INNE (NIE BĘDĄCE USTALENIAMI PLANU)

KK	- TERENY KOLEJOWE (tereny zamknięte)
----	--------------------------------------

MIEJSCOWY PLAN ZAGOSPODAROWANIA PRZESTRZENNEGO DLA OBRĘBÓW WSI: BAGIENIEC, BOLESŁAWICE, TOMKOWA	RYSUNEK 1
WIEŚ TOMKOWA, GM. JAWORZYNA ŚLĄSKA (tereny rolniczej przestrzeni produkcyjnej)	ARKUSZ B
GŁÓWNY PROJEKTANT PLANU: BARTŁOMEJ STRÓŻEK, ZO.U-353	SKALA 1:5000

ZAŁĄCZNIK NR 1(ARKUSZ 1B) DO UCHWAŁY NRIV/21/06.....
RADY MIEJSKIEJ W JAWORZYNIE ŚLĄSKIEJ Z DNIA ...29 grudnia 2006...

STAROSTA ŚWID
Powiatowe Biuro Geodezji
Reprodukcja i rozpowszechnianie niniejszego dokumentu wymaga zezwolenia o którym mowa w art. 18 ustawy z dnia 17 maja 1989r. -Prawo geodezyjne i kartograficzne (Dz. U. Nr 100, poz. z 2000 r. z późn. z

11 LUT. 2005