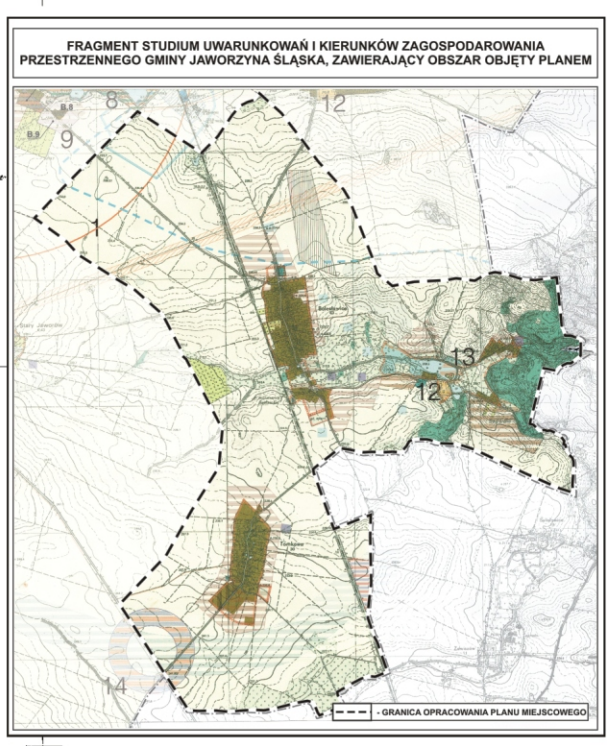
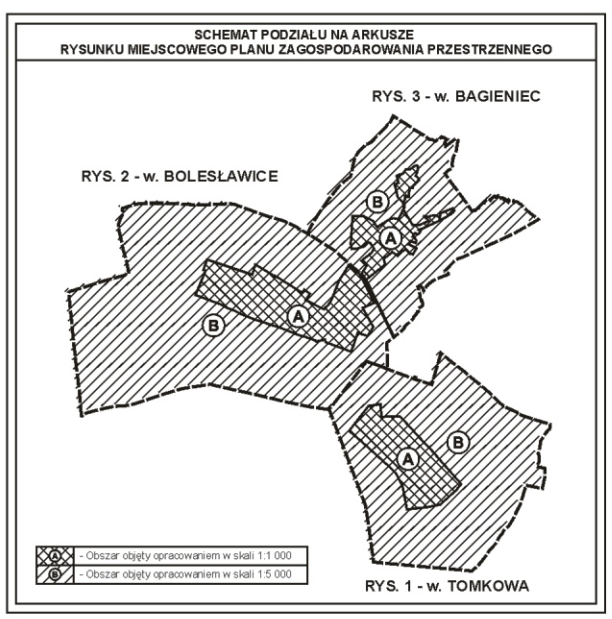


TOMKOWA - GMINA JAWORZYNA ŚLĄSKA

MIEJSCOWY PLAN ZAGOSPODAROWANIA PRZESTRZENNEGO

SKALA 1:1000



USTALENIA PLANU	
	GRANICA OPRACOWANIA PLANU DLA TERENÓW ZAINWESTOWANIA
	TERENY ZABUDOWY MIESZKANIOWEJ JEDNORODZINNEJ
	TERENY ZABUDOWY USŁUGOWEJ
	TERENY SPORTOWO - REKREACYJNE
	TERENY ZABUDOWY ZAGRODOWEJ
	TERENY ROLNE
	TEREN CMENTARZA NIETZYMNOGO
	TERENY WOD POWIERZCHNIOWYCH
	TERENY DRÓG PUBLICZNYCH Z 1/2 - KLASY ZBIORCZEJ, L 1/2 - KLASY LOKALNEJ, D 1/2 - KLASY DOJAZDOWEJ
	TERENY DRÓG WIEJNYCH
	LINIE ROZGRANICZAJĄCE TERENY O RÓŻNYCH FUNKCJACH
	NIEPRZĘKACZALNA LINIA ZABUDOWY
	STREFA "B" OCHRONY KONSERWATORSKIEJ
	BUDYNKI I BUDOWLE ZABYTOWE DO OCHRONY (na podstawie gminnej ewid. zabytków)
	OBZARY O WARTOŚCIACH ZABYTOWYCH DO OCHRONY (na podstawie gminnej ewid. zabytków)
OZNACZENIA INNE (nie będące ustaleniami planu)	
	PRZEBIEG LINII ELEKTROENERGETYCZNEJ "SI"
	PROPONOWANE LINIE PODZIAŁÓW GEODEZYJNYCH

ZAŁĄCZNIK NR 1 (ARKUSZ 1A) DO UCHWAŁY NR ...IV/21/06
RADY MIEJSKIEJ W JAWORZYNIE ŚLĄSKIEJ Z DNIA 29 grudnia 2006