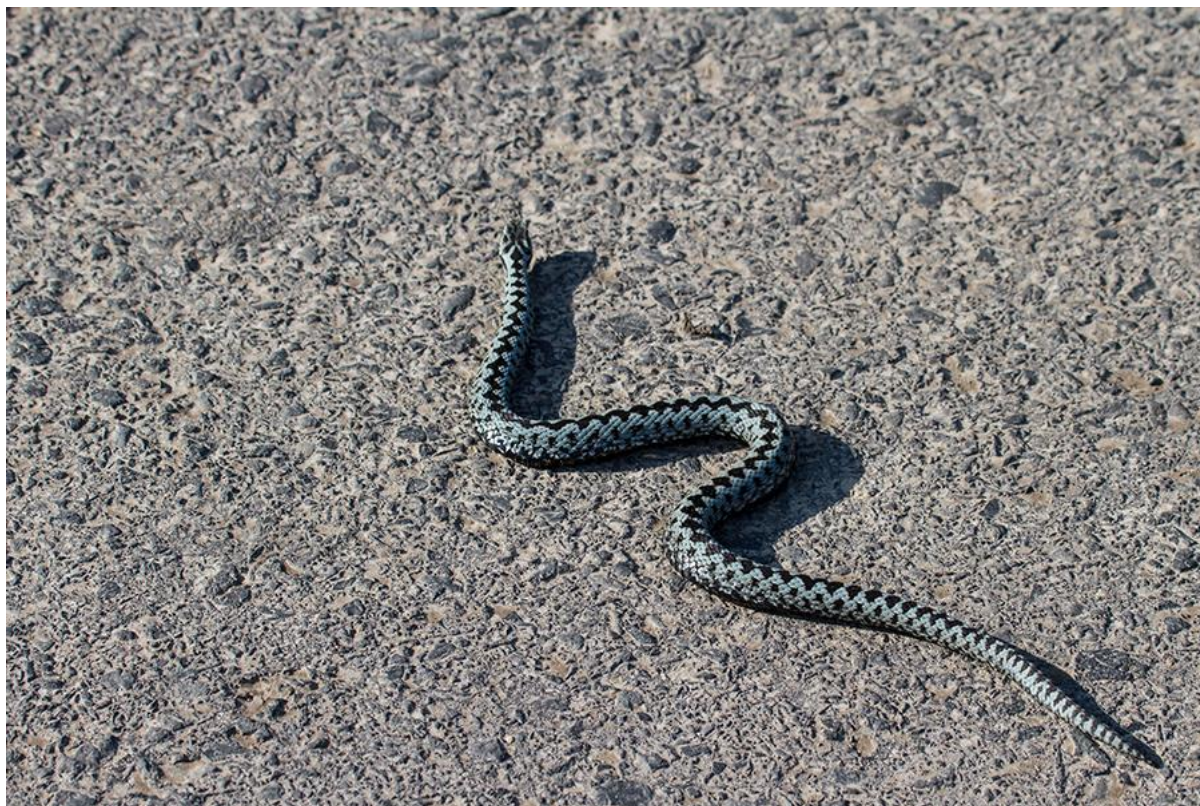


OSTRZEŻENIE

z dnia 30.05.2018 r.



Wraz z nastaniem upałów, na terenie Gminy Jaworzyna Śląska, zaobserwowano pojawienie się żmii zygzakowatej. W związku z powyższym, apeluję do mieszkańców o unikanie kontaktów z wężem oraz o zwiększenie nadzoru nad swoimi dziećmi.

W przypadku ukąszenia przez żmiję lub innego węża należy, najszybciej jak to możliwe, udać się do placówki medycznej w celu otrzymania surowicy przeciwko jadowi oraz innej wszelkiej, potrzebnej pomocy medycznej.

Szczególną ostrożność należy zachować: w lesie, na polanach leśnych, na łąkach, w wysokich trawach, a także we wszystkich nasłonecznionych miejscach, w których żmije mogą się wygrzewać. Miejscem szczególnie zagrożonym są okolice zbiornika po byłej żwirowni w Jaworzynie Śląskiej.

-więcej-

Poradnik

Żmija zygzakowata (*Vipera berus*) jest jedynym jadowitym wężem żyjącym w Polsce i występuje także w lasach naszego regionu.

Jak odróżnić żmiję od innych węży :

- na grzbiecie ma zygzakowatą czarną wstęgę ciągnącą się od karku do końca ogona,
- ubarwienie najczęściej popielate lub rdzawe ale występują też osobniki jednolicie czarne, gdzie wstęga jest ledwo widoczna,
- oko u żmii ma pionową źrenicę (ale nie polecamy zaglądać jej w oczy).

Gdzie możemy spotkać żmiję i jak postępować.

Lasy, leśne polany, łąki, podmokłe tereny, wysokie trawy, otwarte i nasłonecznione miejsca gdzie żmije lubią się wygrzewać. Prosimy turystów aby poruszali się po wyznaczonych szlakach, drogach, gdzie widoczności nie zasłaniają trawy. Szczególnie ważne jest przy wędrownkach z psami aby nie biegały one swobodnie, bo ich wrodzona ciekawość może doprowadzić do pogryzienia naszych zwierzaków.

Zachowanie ostrożności.

Żmija nie traktuje człowieka jako potencjalną ofiarę i nie będzie na nas polować. Wystarczy zachować ostrożność by niechcący nie doprowadzić do niebezpiecznego zdarzenia. W razie spotkania wystarczy żmiję ominąć, pozwolić jej się spokojnie oddalić, nie straszyć, nie prowokować.

Wybierając się do lasu wystarczy ubierać solidne buty i długie spodnie, które w zasadzie zabezpieczają przez ukąszeniami.

Ostrzeżenia o obecności żmij mają charakter prewencyjny, chodzi o to by ludzie zachowywali się ostrożnie. Według informacji, jakie uzyskaliśmy w Nadleśnictwie nic nie wskazuje na to by gadów było więcej niż w ubiegłych latach. Pamiętajmy, że żmija jest pod ochroną. To ludzie stanowią większe zagrożenie dla tych zwierząt, niż one dla nas.

W razie ugryzienia

Należy uspokoić poszkodowanego i poprosić, by jak najmniej się poruszał. Ruch przyspiesza bowiem rozprzestrzenianie się substancji toksycznej w organizmie. Jeśli ukąszona została ręka lub noga, należy ją unieruchomić. Ranę zabezpieczamy jałowym opatrunkiem. Po dotarciu do placówki medycznej należy poinformować personel, że doszło do ukąszenia przez żmiję. Ranny musi otrzymać surowicę przeciwko jadowi.

Jeśli osoba ukąszona traci świadomość, trzeba uważnie ją obserwować i sprawdzać, czy ma zachowane krążenie i czy oddycha.

Rannego trzeba ułożyć w takiej pozycji, by ukąszone miejsce znajdowało się niżej niż serce.

Nieprzytomną należy ułożyć w pozycji bezpiecznej na boku.

Jeżeli zajdzie potrzeba, trzeba rozpocząć sztuczne oddychanie i masaż serca.

Nie należy wysysać rany ani rozcinać jej nożem.

Może to spowodować powstanie nowych uszkodzeń i sprawić dodatkowy ból poszkodowanemu.

Nie wolno też stosować lodu ani opasek uciskowych.